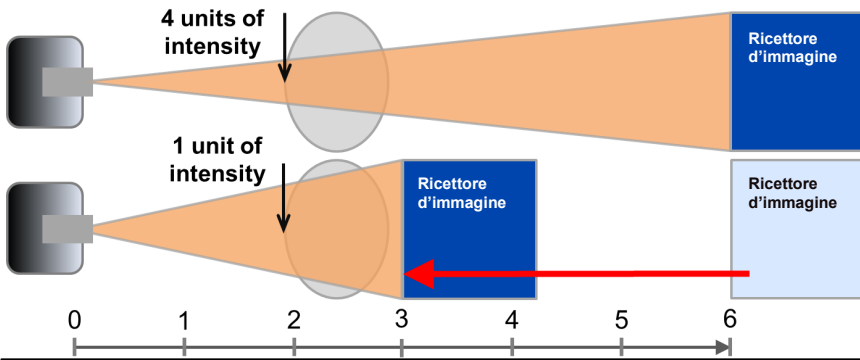
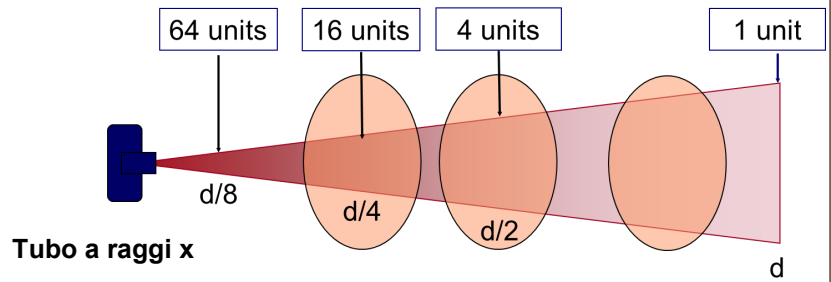


# 10 Regole d'oro: Radioprotezione del **paciente** in fluoroscopia

**1. Aumenta la distanza tra tubo a raggi X e paziente**



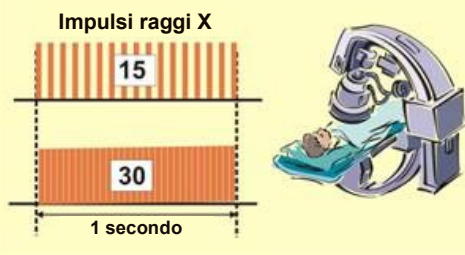
**2. Minimizza la distanza tra paziente e rivelatore di immagine**

**3. Minimizza il tempo di fluoroscopia**

Registra i tempi di fluoroscopia e i valori di DAP/KAP (se disponibili) per ogni paziente



La fluoroscopia pulsata riduce l'esposizione



**4. Usa la fluoroscopia pulsata con il minor numero possibile di impulsi al secondo, compatibilmente con un livello di qualità adeguato.**

**5. Evita di esporre la stessa zona della cute durante differenti proiezioni**

Varia l'entrata del fascio ruotando il tubo intorno al paziente

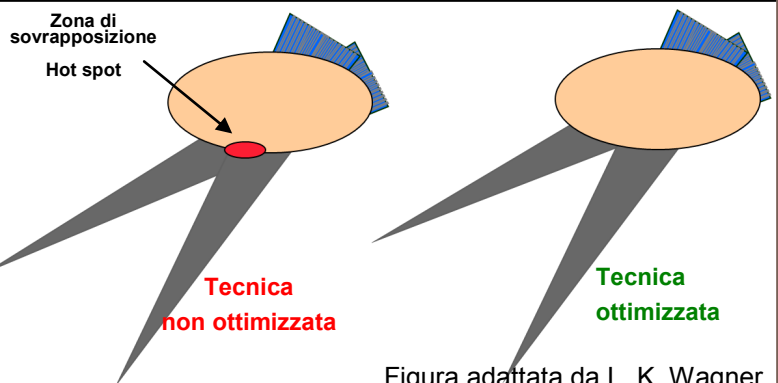


Figura adattata da L. K. Wagner



**RPOP**  
Radiation  
Protection of  
Patients

Poster correlato:

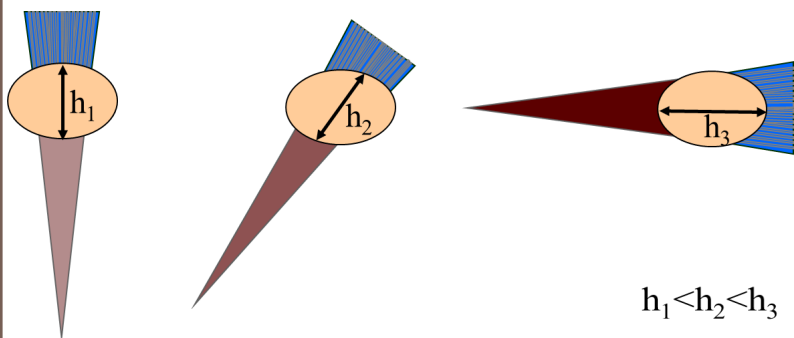
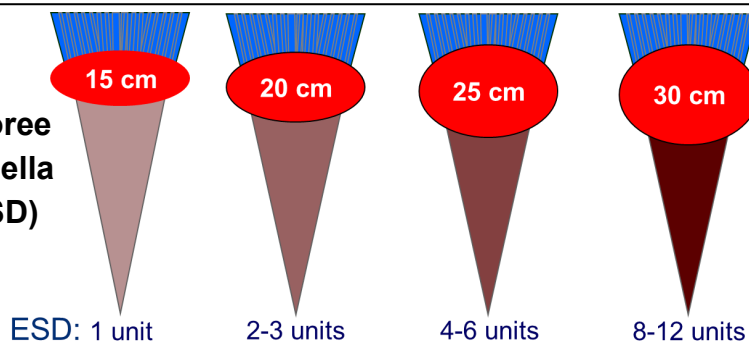
10 regole d'oro! Radioprotezione degli operatori in fluoroscopia

<http://rpop.iaea.org/RPOP/RPoP/Content/Documents/Whitepapers/poster-staff-radiation-protection-it.pdf>

<http://rpop.iaea.org>

# 10 Regole d'oro: Radioprotezione del **paziente** in fluoroscopia

**6. Pazienti più grossi o parti corporee più spesse causano un aumento della Dose Superficiale in Ingresso (ESD)**



**7. Anche le proiezioni oblique aumentano la ESD**

Sii consapevole che una maggiore ESD aumenta la probabilità di danno cutaneo

Intensificatore di immagine  
Campo di vista

Rateo di dose superficiale in  
ingresso (in unità arbitrarie)

	12" (32 cm)	100
	9" (22 cm)	177
	6" (16 cm)	400
	4.5" (11 cm)	711

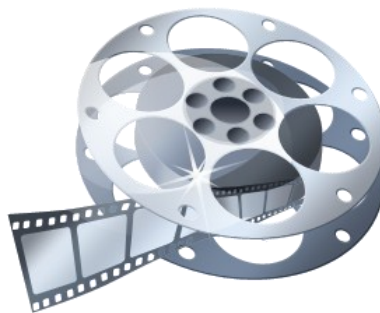
**8. Evita l'uso dell'ingrandimento**

Diminuendo il campo di vista di un fattore **due** aumenta il rateo di dose di un fattore **quattro**

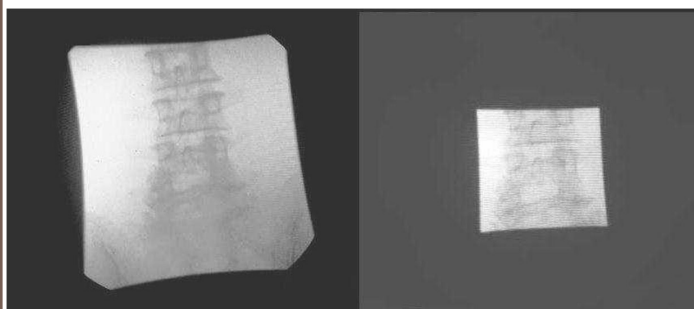
**9. Minimizza il numero di "frame" e le riprese cine, compatibilmente con un livello clinico accettabile**

Evita di usare per la fluoroscopia la modalità di acquisizione

Rateo di dose in modalità Cine  $\approx (10-60) \times$   
Rateo di dose in modalità normale



Documenta, quando possibile, usando l'ultima immagine memorizzata e non con immagini cine



**10. Usa la collimazione**

Collima il fascio di raggi x sull'area di interesse



**RPOP**  
Radiation  
Protection of  
Patients

Poster correlato:

10regole d'oro! Radioprotezione degli operatori in fluoroscopia

<http://rpop.iaea.org/RPOP/RPoP/Content/Documents/Whitepapers/poster-staff-radiation-protection-it.pdf>

<http://rpop.iaea.org>

Pagina 2 di 2  
Fluoroscopia

Radioprotezione del paziente